

ANEL ELEKTRİK PROJE TAAHHÜT VE TİCARET ANONİM ŞİRKETİ



*Bakü Olimpiyat Stadyumu Projesi

II-14.1 SAYILI TEBLİĞE İSTİNADEN HAZIRLANMIŞ YÖNETİM KURULU FAALİYET RAPORU 1 Ocak 2014 – 31 Mart 2014

12.05.2014

İÇİNDEKİLER

- 1. Bir Bakışta Anel Elektrik**
- 2. Faaliyet Alanları**
- 3. Yönetim Kurulu/Komiteler ve Üst Yönetim Kadrosu**
- 4. Dönem İçi Gelişmeler**
- 5. Finansal Bilgiler**
- 6. Dönem Sonrası Gelişmeler**
- 7. Diğer Bilgiler**
- 8. Yatırımcı İlişkileri**

1.BİR BAKIŞTA ANEL ELEKTRİK

Biz Kimiz?

Anel Grup'un temelleri 1986 yılında kurulan Anel Elektrik Proje Taahhüt ve Ticaret A.Ş. ile atılmıştır. Ana faaliyet konusu elektrik ve mekanik taahhüt olmakla birlikte yenilenebilir enerji, elektrik-elektronik üretim, geri dönüşüm, Ar-Ge, kurumsal bilgi teknolojileri ve savunma alanlarında çözümler sunmaktadır.

Bugün dokuz bağlı ortaklığı, altı iştiraki ve dört yurt dışı şubesi bulunan Anel Elektrik, ulusal ve uluslararası projelere imza atan Türkiye'nin lider elektromekanik taahhüt şirkettir. Türkiye'nin öncü mühendislik ve teknoloji kuruluşlarından biri olan Anel Grup'un amiral gemisi olan Anel Elektrik, 16 Haziran 2010'da halka açılarak "ANELE" koduyla Borsa İstanbul A.Ş.'de işlem görmeye başlamıştır. 110.000.000 TL sermayeli Anel Elektrik'in %50,58'i halka açıktır.

Ortaklık Yapısı

Ortağın Adı Soyadı / Ünvanı	Hisse Tutarı (TL)	Hisse Oranı (%)
Rıdvan ÇELİKEL	47.142.089,02	42,86
Avniye Mukaddes ÇELİKEL	5.677.038,58	5,16
Diğer Ortaklar	1.547.395,48	1,4
Halka Açık Kısım	55.633.476,93	50,58
Toplam	110.000.000	100

Kayıtlı sermaye tavanı 200.000.000 TL olan Anel Elektrik, sahibi olduğu bağlı ortaklıkları ve iştirakleriyle üç kıtaya yayılmış 12 ülkede; taahhüt, enerji, gayrimenkul ve elektronik olmak üzere dört ana segmentte faaliyette bulunmaktadır.

Hedefler

Uluslararası kalite standartlarında güvenilir mühendislik çözümleri, büyük ve teknik olarak zorlayıcı projelere elektromekanik taahhüt hizmeti sunuyoruz. Attığımız her adımda insana ve doğaya saygıyı esas alıyor, topluma ve tüm iş ortaklarımıza değer katmanın önemine inanıyoruz. Toplumun gelişimi ve çağdaşlaşması için eğitim ve sanat başta olmak üzere sosyal sorumluluk projelerinde sürekliliği sağlıyoruz. Müşterilerimize en güvenilir ve kaliteli hizmeti sunarak, bulunduğumuz coğrafyada ilk tercih edilen elektromekanik taahhüt firması olmayı, malzeme ve hizmet tedarikçileri ile güvene ve karşılıklı kazanca dayalı sürdürülebilir ilişkiler kurarak yalın ve kilit bir konumda kalmayı, projelerimizde verimli bir risk ve maliyet yönetimi ile sürdürülebilirliği amaçlıyoruz.

Bağı Ortaklıklar, İştirakler ve Şubeler

Bağı Ortaklıklar & İştirakler	Ülke	Kuruluş Yılı	Faaliyet Alanı	Ortaklık Oranı (%)
Anel Enerji Elektrik Üretim San. Ve Tic. A.Ş.	Türkiye	2009	Güneş Enerjisi Projeleri	70,5
Anel Mekanik Tesisat Taahhüt A.Ş.	Türkiye	2009	Mekanik Tesisat projeleri	97
Anel Yapı Gayrimenkul A.Ş.	Türkiye	2007	Gayrimenkul Alım Satımı	54,62
Anel Marin Gemi Elektrik Elektronik Sistemleri Tic. ve San. A.Ş.	Türkiye	2005	Gemi Elektrik, Elektronik Sistemleri	93
Anel Telekomünikasyon Elektronik Sistemleri San. ve Tic. A.Ş.	Türkiye	2003	Telekomünikasyon, Elektronik	26,59
Energiina Kompania Bonev OOD	Bulgaristan	2011	Güneş Enerjisi Projeleri	50
Golden Sun OOD	Bulgaristan	2011	Güneş Enerjisi Projeleri	100
Dag-08 OOD	Bulgaristan	2011	Güneş Enerjisi Projeleri	100
Anel Engineering-Technological Company Ltd.	Rusya	2011	Elektrik Taahhüt	90
Anelmep Maintenance & Operations Llc.	Katar	2008	Dizayn, Taahhüt ve Bakım	30
Anel KSA Co.	Suudi Arabistan	2011	Elektrik, Mekanik Taahhüt ve Mühendislik	35
Anel Dar Libya Constructing & Services Llc .	Libya	2010	Elektrik Taahhüt	65
Anel Arabia Llc.	Suudi Arabistan	2011	Elektrik, Mekanik Taahhüt ve Mühendislik	10
Anel Emirates	BAE	2010	Elektrik Mekanik Taahhüt	100
Anel Ukraine Ltd.	Ukrayna	2008	Elektrik Taahhüt	100
Şubeler				
Doha	Katar	2006	Elektrik Mekanik Taahhüt	
Baku	Azerbaycan	2011	Elektrik Mekanik Taahhüt	
Gürcistan	Gürcistan	2006	Elektrik Mekanik Taahhüt	

Anel Enerji Elektrik Üretim Sanayi ve Ticaret A.Ş.

Elektrik enerjisi üretmek amacıyla her türlü tesisi kurmak, işletmeye almak, devralmak, kiralamak, kiraya vermek, üretilen elektrik enerjisi ve/veya kapasiteyi toptan ve perakende satış lisansı sahibi tüzel kişilere ve serbest tüketicilere satmak amacıyla kurulmuştur.

Anel Mekanik Tesisat Taahhüt A.Ş.

Her türlü inşaatın mekanik-elektrik tesisatı ve diğer taahhütleri yapmak amacıyla kurulmuştur.

Anel Telekomünikasyon Elektronik Sistemler San ve Tic. A.Ş.

Yurt içi profesyonel elektronik (telekomünikasyon) cihaz ihtiyaçlarını karşılamak üzere bu cihazların araştırma, üretim, işletme, bakım ve servis hizmetlerini yapmak amacıyla kurulmuştur. Ayrıca sistem entegrasyonu, sabit ve mobil telekomünikasyon hizmetleri, savunma sistemleri, endüstriyel ve profesyonel elektronik, bilgi teknolojileri, mobil uygulamalar ve akıllı çözümleri ile marin sektörlerinde faaliyet göstermektedir. 13 Eylül 2005'ten itibaren Borsa İstanbul A.Ş.'de "ANELT" kodu ile işlem görmektedir.

Anel Yapı Gayrimenkul A.Ş.

Gayrimenkul alım satım kârı veya kira geliri elde etmek amacıyla ofis, konut, iş merkezi, alışveriş merkezi, hastane, otel, ticari depolar, ticari parklar ve buna benzer gayrimenkulleri satın almakta ve satmaktadır. Ayrıca inşaat sektöründe de faaliyet göstermektedir.

Anel Marin Gemi Elektrik Elektronik Sistemleri Tic. ve San. A.Ş.

Gemi inşa sektöründe ticari, savaş ve özel deniz araçlarında profesyonel elektrik, elektronik ve elektromekanik sistemlerinin projelendirilmesi, bakım ve onarım tadilatları, yenilenmesi, taahhüt ve servis bakım konularında hizmet vermek ve bu sistemlerin araştırma, üretim, işleme bakım ve servis hizmetlerini yapmak ve her türlü gemi elektrik, elektronik ve elektromekanik projelerini çizmek amacıyla kurulmuştur.

AnelMep Maintenance & Operations Llc.

Katar'da elektromekanik ve endüstriyel sistemlerinin taahhüt, tasarım, uygulama, bakım, onarım ve işletme hizmetlerini sağlamak amacıyla kurulmuştur.

AnelDar Libya Constructing & Services Llc.

Libya'da elektrik ve mekanik projelerin dizaynı, taahhüt, işletme, bakım ve teknik altyapı projelerinde hizmet vermek amacıyla kurulmuştur.

DAG-08 OOD

Bulgaristan'da 2,2 MWp kapasitesinde güneş enerjisi üretimi lisansına sahiptir.

GOLDEN SUN OOD

Bulgaristan'da 1,5 MWp kapasitesinde güneş enerjisi üretimi lisansına sahiptir.

Anel Engineering-Technological Company Llc.

Rusya'da elektrik, mekanik, taahhüt ve mühendislik alanlarında faaliyetlerini sürdürmektedir.

Anel KSA Co.

Suudi Arabistan'da elektrik, mekanik, taahhüt ve mühendislik alanlarında faaliyetlerini sürdürmektedir.

Anel Arabia Llc.

Suudi Arabistan'da elektrik, taahhüt ve mühendislik alanlarında faaliyetlerini sürdürmektedir.

Anel Emirates

Birleşik Arap Emirlikleri'nde elektrik, mekanik, taahhüt ve mühendislik alanlarında faaliyetlerini sürdürmektedir.

Anel Ukraine Ltd.

Ukrayna'da elektrik projelerinin dizayn, taahhüt, işletme bakım ve teknik altyapı projelerinde hizmet vermek amacıyla kurulmuştur.

2.FAALİYET GÖSTERİLEN ALANLAR

Taahhüt

Anel Elektrik, ana faaliyet konusu olan elektromekanik taahhüt kapsamında, çok sayıda nitelikli uluslararası ve ulusal projede elektrik-mekanik sistemlerin uygulama sorumluluğunu başarıyla yerine getirmiştir.

Yurt içi ve yurt dışında hayata geçirdiği projelerin elektromekanik işletme ve bakım hizmetlerini de yürüten Anel Elektrik, verdiği elektromekanik proje taahhüt hizmetlerinin yanı sıra gerçekleştirdiği projelerin yüksek verimle çalışabilmesi için işletme ve bakım ekibi oluşturmuş; projelerde hizmet devamlılığı sağlayarak rakiplerinin bir adım önüne geçmiştir.

Anel Elektrik, elektrik ve mekanik taahhüt hizmetini eşzamanlı verebilme yeteneği ile yurt dışındaki ihalelere tek başına katılabilecek güçte bir Türk firmasıdır. Anel Elektrik'in bağlı ortaklığı AnelMekanik, mekanik taahhüt işlerini yerine getirmek üzere 2009 yılında kurulmuştur. AnelMekanik ile Şirket ihalelerde başarısını ve rekabet gücünü artırmaktadır.

12 yılda dokuz havalimanı projesine imza atan ve altı havalimanı projesini eş zamanlı yürüterek kendini kanıtlayan Anel Elektrik, bugün yurt içi ve yurt dışında, bir marka haline gelmiştir.

Yurt dışında Yeni Doha, Tiflis, Batum ve Kahire Uluslararası Havalimanları, Katar Kongre Merkezi başta olmak üzere, birçok prestijli otel ve şirket genel merkezinde; yurt içinde ise İstanbul Atatürk, Ankara Esenboğa ve İzmir Adnan Menderes Uluslararası Havalimanları, Marmaray Tüp Geçit Projesi, Turkcell Operasyon Merkezleri, Kuyumcukent, Türkiye'nin en büyük AVM'lerinden Bayrampaşa Forum Alışveriş Merkezi ve Four Seasons Bosphorus Otel gibi saygın ve uzmanlık gerektiren projelerde Anel imzası bulunmaktadır.

27 yıllık tecrübeye sahip olan şirket, kalite odaklı hizmet anlayışıyla müşterileri ile kurduğu sürdürülebilir ilişkiler ile dikkat çekmektedir. Anel Elektrik sunduğu taahhüt hizmetlerini, Türkiye'nin yanı sıra Rusya, Azerbaycan, Suudi Arabistan, Katar ve Birleşik Arap Emirlikleri'nde; Bechtel, Taisei, Hyundai ve TAV gibi ana yüklenici firmalarla kurduğu başarılı iş ortaklıklarıyla sürdürmektedir.

Enerji

Enerji kaynaklarının paylaşımı, yaşadığımız yüzyılın en büyük sorunlarından biri olarak kabul edilmektedir. Her geçen gün artan enerji ihtiyacına karşın, konvansiyonel enerji kaynaklarının yarattığı küresel ısınma, çevre kirliliği ve sürdürülebilirlik sorunları, dünyadaki alternatif enerji arayışlarını yenilenebilir enerji kaynaklarına yöneltmektedir.

Öte yandan ülkemiz, başta güneş enerjisi olmak üzere tüm yenilenebilir enerji kaynakları açısından çok büyük bir potansiyele sahiptir. AnelEnerji, bu potansiyeli değerlendirerek, çevre dostu, güvenilir ve sürdürülebilir bir kaynak olan güneş enerjisini elektrik enerjisine dönüştürmek üzere kurulmuştur.

Anel Elektrik'in %70,5 bağlı ortaklığı olarak kurulan AnelEnerji Elektrik Üretim Sanayi ve Ticaret A.Ş. (AnelEnerji), güneş enerji santrallerinin yatırım ve teknik danışmanlığı,

projelendirme, sistem tasarımı, santral kurulumları, lisans alımı ve işletme bakım konularında hizmet vermektedir. Endüstriyel kurulumların yanı sıra evsel çatı kurulumlarında da çözüm üretmektedir.

AnelEnerji'nin Avusturyalı Kioto PV ile %50 ortaklık ile kurduğu Avek Solar Üretim San. ve Tic. A.Ş., İstanbul'da kurulu tam otomasyonlu üretim hattında sektörün aranan standartlardan EIC, TÜV ve ISO sertifikalarına sahip fotovoltaik güneş modülleri üretmektedir.

Elektronik

Anel Telekomünikasyon Elektronik Sistemleri Sanayi ve Ticaret A.Ş. (AnelTech), sektördeki uzmanlaşmış kadrosuyla sistem bütünleştirme ve servis çözümleri, sabit ve mobil telekomünikasyon, savunma, endüstriyel ve profesyonel elektronik, kurumsal bilişim ve mekatronik alanlarında yurt içi ve yurt dışı pazarlarda çözüm ve hizmet sunmaktadır.

AnelTech, kendine bağlı Anel Grup şirketleriyle birlikte; kamu, sağlık, denizcilik, enerji ve savunma sektörlerindeki müşterilerine tasarım, sistem entegrasyonu, bakım, onarım, proje yönetimi ve danışmanlık alanlarında çözümler üretmektedir.

2005 yılında halka açılan Şirket, "ANELT" koduyla Borsa İstanbul A.Ş.'de işlem görmektedir.

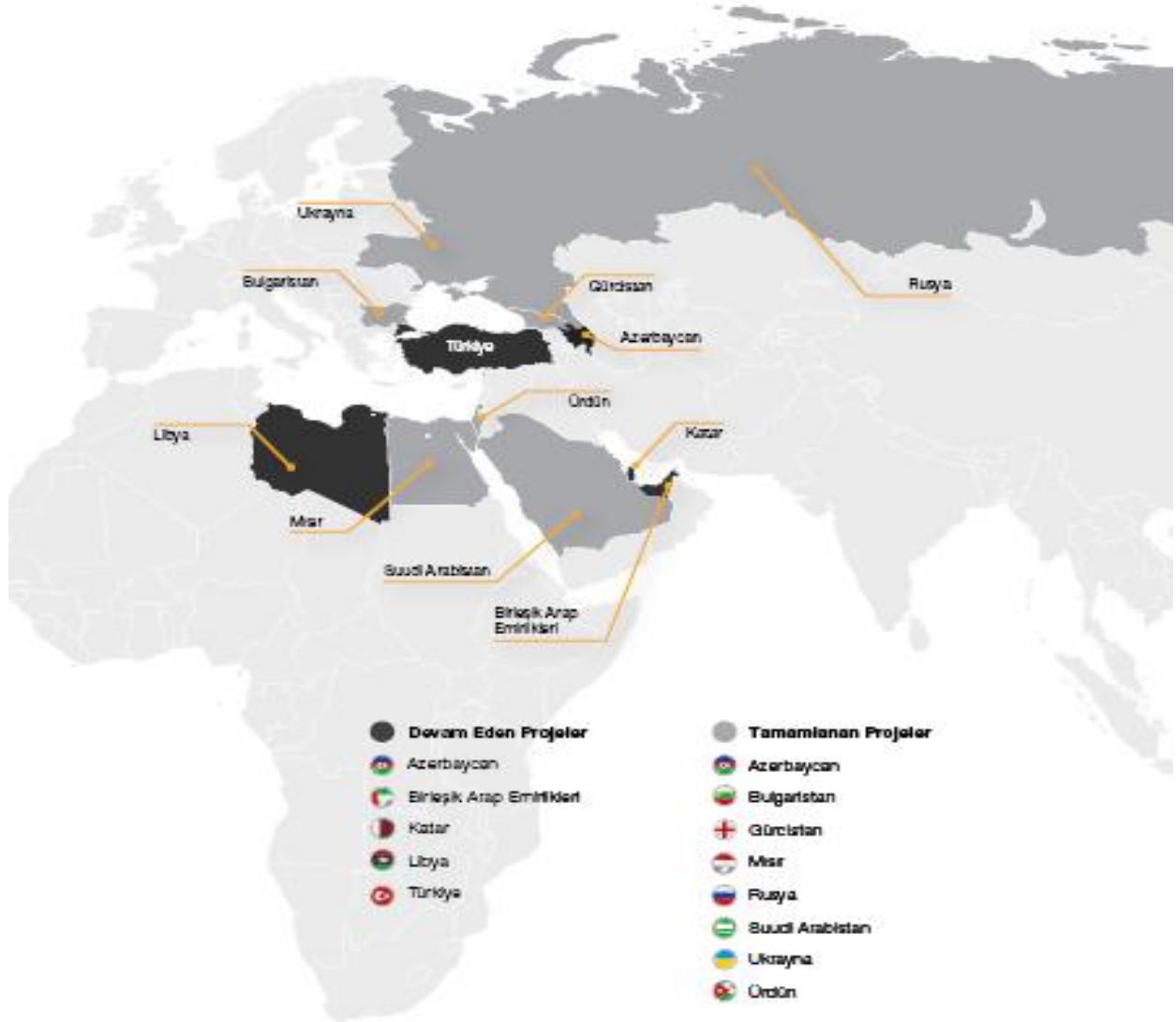
Gayrimenkul

Anel Yapı Gayrimenkul A.Ş. (AnelYapı), esas olarak Anel Grup merkez ofisinin de bulunduğu Ümraniye Anel İş Merkezi'nin yapımı ve işletimi amacıyla kurulmuştur. Çatı ve teraslarındaki fotovoltaik (Photovoltaic, PV) hücrelerden oluşan güneş panelleri ile orta hacimdeki enerji ihtiyacını karşılayan, su tüketimini geri dönüşümlü olarak kullanan, yüksek teknolojiye sahip akıllı ve çevreci binalardan biri olan Anel İş Merkezi, Anel Yapı'nın en önemli projesidir.

Anel Yapı'nın yapımını tamamladığı ve bina işletme faaliyetlerini halen sürdürdüğü Anel İş Merkezi, 19 kat ve 22.566 m2 kiralanabilir alana ve 450 araçlık otopark kapasitesine sahiptir.

Anel Yapı'nın portföyünde Ümraniye Anel İş Merkezi'nin yanı sıra Koşuyolu ve Yeşilköy EGS Blokları'nda sekiz ofis bulunmaktadır.

Nerede Çalışıyoruz?



Neler Yaptık?

Kilometre Taşları

- 1986 Anel Elektrik Proje ve Taahhüt A.Ş kuruldu.
- 1986 İlk Proje: Darlık Barajı
- 1988 İlk Endüstriyel Tesis: KAV Fabrikası
- 1990 Üretim sektörüne giriş: AnelSis kuruldu (Alçak Gerilim Panoları üretimi)
- 1991 Teknolojik alt yapı iş merkezlerine geçiş: Hürriyet Genel Müdürlük Binası
- 1995 Toprak Sağlık Ürünleri Fabrikası
- 1996 Demirbank Genel Müdürlük Binası

- 1998 İşletme Bakım Birimi kuruldu.
- 1999 Türkiye'nin ve Anel'in İlk Uluslararası Havalimanı: İstanbul Atatürk Havalimanı
(Anel devam eden yıllarda Türkiye genelinde 4 havalimanı daha tamamlamıştır.)
- 1999 İlk Uluslararası Proje: Rusya Tverskaya Oteli
- 1999 İlk Yurtdışı Ofisi: Rusya Ofisi *(Orta Asya pazarına giriş)*
(Devam eden yıllarda bölgede Gürcistan ve Azerbaycan ofisleri kurulmuştur.)
- 1999 Turkcell Maltepe Operasyon Merkezi (Turkcell'in tüm hizmetlerinin kesintisiz sürebilmesi için temel ekipmanlarının bulunduğu operasyon merkezlerinden ilki)
(Anel bu projenin devamında Kartal Operasyon Merkezi ile birlikte toplam 19 operasyon merkezinin taahhüt işlerini gerçekleştirdi ve hala Turkcell'in işletme bakım konusundaki çözüm ortağıdır.)
- 2000 Ford Otosan Gölcük Fabrikası
(Ford Otosan Gölcük Fabrikası Projesi, Ford ile hala devam etmekte olan çözüm ortaklığının başlangıcıdır.)
- 2003 Telekom sektörüne giriş: AnelTech kuruldu
- 2003 Akıllı Kart Üreten Plastkart İle İştirak Anlaşması
- 2004 Plastkart halka arz edildi.
- 2005 Savunma sektörüne giriş: AnelMarin kuruldu (Gemi Elektrik-Elektronik Sistemleri)
- 2005 AnelTech halka arz edildi.
- 2005 İlk Yurtdışı Havalimanı Projesi: Mısır Kahire Havalimanı
(Devam eden yıllarda yurtdışı havalimanı projelerine Gürcistan Batum ve Tiflis Uluslararası Havalimanları da eklendi.)
- 2006 Milgem Projesi: Türk Deniz Kuvvetleri'nin kendi imkanları ile tasarlayıp inşa ettiği ilk korvet sınıfı savaş gemisi Milgem Projesi'nin elektrik işleri
- 2006 Orta Doğu ve Kuzey Afrika (MENA) pazarına giriş: Katar Ofisi kuruldu.
(Devam eden yıllarda bölgede BAE, Libya ve Suudi Arabistan ofisleri kurulmuştur.)
- 2007 Orta Doğu'daki en büyük Havalimanı: Katar Yeni Doha Uluslararası Havalimanı
- 2007 Eğitime Destek: Çelikel Eğitim Vakfı kuruldu .
- 2007 HSBC Genel Müdürlük Binası
- 2008 Üretim kabiliyetinin artması: AnelEs Kuruldu (Elektronik üretim)
- 2009 MEP oluşumu: Anel, mekanik taahhüt hizmeti de vermeye başlayarak elektromekanik taahhüt firması haline geldi.
- 2009 Anel İş Merkezi: Anel, Genel Müdürlüğünü, tüm ileri teknolojilerin uygulandığı ve akıllı bina olarak inşa edilen Anel İş Merkezi'ne taşıdı.
- 2009 Yenilenebilir Enerji sektörüne giriş: AnelEnerji kuruldu (Güneş Enerjisi Sistemleri).

- 2009 Tripoli Havalimanı (Proje donduruldu)
- 2009 Galeri 5 açıldı: Sanata ve Genç Sanatçılara Destek
- 2010 Doğu Akdeniz Havzası'nın ilk ve en büyük santrali: Kıbrıs Güneş Enerjisi Santrali (Bölgede AB tarafından fonlanan ilk santral olma özelliğini taşımaktadır.)
- 2010 Geri dönüşüm sektörüne giriş: AnelDoğa kuruldu (Türkiye'nin ilk Entegre Geri Dönüşüm ve Atık Yönetimi Tesisi).
- 2010 Anel Elektrik halka arz edildi.
- 2011 Doğu Avrupa pazarına giriş: Bulgaristan Ofisi kuruldu.
- 2011 Holdingleşme: Anel Holding A.Ş. kuruldu.
- 2011 SAP Sistemine Geçildi: Kaynak Planlaması Yönetimi
- 2011 Üretim kabiliyetinin artması: AvekSolar kuruldu. (Güneş Modülü Üretimi için AnelEnerji ve Avusturyalı Kioto Firması Ortaklığı)
- 2011 Dünyada proje finansmanı ile gerçekleştirilen ilk güneş enerjisi santralleri: Bulgaristan Dimitrovgrad, Chirpan ve Troyanovo Santralleri
- 2011 Marmaray Projesi: Dünyanın en derin batırma tüp projesi
- 2012 BP Genel Müdürlük Binası Bakü
- 2012 Ford Otosan Fabrikası-Kocaeli
- 2012 Marriot Hotel-Sochi
- 2012 St. Regis Hotel-İstanbul
- 2012 Maslak 42 İş ve Alışveriş Merkezi-İstanbul
- 2012 Garanti Bank Teknoloji Kampüsü
- 2013 Abu Dabi Uluslararası Havaalanı Projesi
- 2013 İŞGYO Tuzla Ticaret Merkezi Projesi
- 2013 Bakü Olimpiyat Stadyumu Projesi
- 2013 Katar Araştırma Geliştirme Merkezi
- 2013 Mashreq Bank Kredisinin Alınması

Devam Eden Projelerimizden...

A.Yurt Dışı Projeler

Uluslararası Abu Dhabi Havalimanı

Ana yüklenici TAVCCC-ArabTec (TCA) Konsorsiyumu ve Abu Dabi Airports Company PSJC (ADAC) ile imzaladığımız 941.700.000 AED tutarındaki anlaşma uyarınca başlattığımız yeni terminal binasının elektrik işlerinin yapımı çalışmalarına dönem içinde de devam edilmiştir.

Tasarımı Kohn Pederson Fox Associates (KPF) tarafından yapılan ve 690 bin metrekare alana sahip olacak havalimanında yer alacak terminal binasının 106 yolcu köprüsü, 22 kilometreden uzun bagaj bandı ve saatte 19 bin bagaj kapasitesiyle yılda 27 milyon yolcuya hizmet vermesi ve projenin 49 ayda tamamlanması planlanmaktadır.

Mekke Tren İstasyonu

Ana yüklenicisi Saudi Bin Ladin Grup olan ve 2012 yılında başlanan projenin, elektrik ve mekanik işleri için yapılan çalışmalar, Şirket'in Suudi Arabistan'da kurulu iştiraki AnelKSA tarafından dönem içinde de devam ettirilmiştir.

Hamad Sağlık Kenti (Hamad Medical City)

Bölgenin en büyük sağlık üstü olarak gösterilen ve Hyundai Engineering and Construction Ltd.'nin ana yüklenici olduğu projedeki çalışmalara yıl içinde de devam edilmiştir.

Yeni Doha Uluslararası Havaalanı

Katar'da 2007 yılında başlanan Yeni Doha Uluslararası Havalimanı projesindeki çalışmalara, aralarında TAV ve TAISEI gibi firmaların da bulunduğu çeşitli ana yüklenicilerden alınan ilave işlerle 2013 yılında da devam edilmiştir.

Katar Araştırma Geliştirme Kompleksi

Ana yüklenicisi REDCO Construction - AL MANA olan ve 2013 yılında başlanan proje için yapılan çalışmalar iştirakimiz ANEL MEP Maintenance & Operations LLC tarafından dönem içinde de devam ettirilmiştir.

Bakü Olimpiyat Stadyumu Projesi

Anel Elektrik, Bakü Olimpiyat Stadyumu projesinin elektrik ve mekanik işleri için, Tekfen İnşaat ve Tesisat A.Ş. ile sözleşme imzalamıştır. Sözleşme bedeli, elektrik işleri için 69.200.000 USD, mekanik işleri için de 33.400.000 USD olmak üzere toplam 102.600.000 USD'dir.

Avrupa Olimpiyatları'nın ilk kez düzenleneceği ve Azerbaycan için oldukça önem taşıyan bu projede yer almak Anel Elektrik için gurur kaynağı olmuştur.

Anel Elektrik, 2004 yılından bu yana faaliyet gösterdiği Orta Doğu ve Kuzey Afrika bölgesindeki tecrübesi ve marka değeriyle, ileride bölgede gerçekleşecek yeni projelerin içinde yer alacaktır.

Anel Elektrik, Türkiye'nin önde gelen elektrik mekanik taahhüt şirketi olarak dünyanın önde gelen taahhüt firmalarıyla kurmuş olduğu ilişkiler ve edinmiş olduğu tecrübe sayesinde, Orta Doğu, Kuzey Afrika, Azerbaycan ve Rusya gibi bölgelerdeki varlığını daha da pekiştirmeyi

planlamaktadır. Bu plan doğrultusunda, 2022’de Katar’da yapılacak olan FIFA Dünya Kupası gibi büyük çaplı altyapı yatırımı gerektiren organizasyonlar yakından takip edilmektedir.

B.Yurt İçi Projeler

Tuzla Ticaret Merkezi

Ana Yüklenicisi Koray İnşaat ile yapılan 55.750.000 ABD doları sonrasında çalışmalarına başlanılan, İş Gayrimenkul Yatırım Ortaklığı Tuzla Ticaret Merkezi projesinin elektrik ve mekanik işlerinin yapımına dönem içinde de devam edilmiştir.

Eczacıbaşı Ormanada Yeni Yaşam Projesi

220 dönümlük bir yaşam alanı olarak tasarlanan Ormanada, Zekeriyaköy’de 188 adet beş farklı tip villa ile 71 adet dört farklı tip sıra ev içermektedir. Sözleşmesi 2011 Temmuz ayında imzalanan projenin elektrik ve mekanik işlerine devam edilmektedir.

Maslak 42 İş Merkezi ve AVM

Anel Elektrik, Maslak İş Merkezi ve AVM projesinin elektrik ve mekanik tesisat işleri için Bay İnşaat İthalat ve Ticaret A.Ş. arasında yapılan sözleşme hükümlerince çalışmalara devam etmektedir.

Kocaeli Ford Otosan Fabrikası

Anel Elektrik, Ark İnşaat Sanayi ve Ticaret A.Ş.’nin alt yüklenicisi olarak görev aldığı “Gölcük/Kocaeli Ford Otosan Fabrikası Yeniköy Kamyon B460” projesinin elektrik işleri için yapılan sözleşme hükümlerince çalışmalara devam etmektedir.

St.Regis Otel

Anel ile Demsa İç ve Dış Ticaret A.Ş. arasında İstanbul’da yapılan Maçka Otelі’nin elektrik ve mekanik işlerinin yapımı için çalışmalar devam etmektedir.

Samsun Sheraton Otel

Ana Yüklenicisi Ege Yapı olan ve 2013 yılı sonunda başlanılan proje elektrik işleri için yapılan çalışmalara dönem içinde de devam edilmiştir.

3.YÖNETİM KURULU/KOMİTELER ve ÜST YÖNETİM KADROSU

Rıdvan ÇELİKEL, Yönetim Kurulu Başkanı

Lisans öğrenimini Yıldız Teknik Üniversitesi Elektrik Mühendisliği Bölümü'nde tamamlayan Rıdvan Çelikel, çalışma hayatına 1975 yılında Öneren Mühendislik'te başlamış, 1983–1985 yılları arasında Aktek Elektrik'te ortak olarak görev yapmıştır. 1986 yılında Anel Elektrik'i kuran Rıdvan Çelikel halen Anel Grup bünyesindeki Şirketlerde Yönetim Kurulu Başkanlığı görevini sürdürmektedir. Rıdvan Çelikel, aynı zamanda ETMD Elektrik Tesisat Mühendisleri Derneği Kurucu Üyesi olup, derneğin Yönetim Kurulu Başkan Yardımcılığı görevini de yürütmektedir.

Avniye Mukaddes AKAY, Yönetim Kurulu Başkan Yardımcısı

Lisans öğrenimini İstanbul Üniversitesi Kimya Mühendisliği Bölümü'nde tamamlayan Avniye Mukaddes Çelikel, 1986 yılından bu yana Anel Grup bünyesindeki firmalarda Yönetim Kurulu Üyeliği'nin yanı sıra Destek Birimler Grup Başkanı görevini de sürdürmektedir. Avniye Mukaddes Akay, aynı zamanda Çelikel Eğitim Vakfı Başkanı'dır

Mahir Kerem ÇELİKEL, Yönetim Kurulu Üyesi

1999 yılında Robert Kolej'den mezun olan Mahir Kerem Çelikel, lisans eğitimini 2004 yılında Johns Hopkins Üniversitesi Matematik Bilimi ve Elektrik Mühendisliği Bölümü'nde tamamlamıştır. 2007 yılında Boğaziçi Üniversitesi İşletme Bölümü'nde yüksek lisansını tamamlayan Mahir Kerem Çelikel, Anel Elektrik bünyesinde Yönetim Kurulu Üyesi olarak görev almaktadır.

Merve Şirin ÇELİKEL, Yönetim Kurulu Üyesi

Merve Şirin Çelikel, 2008 yılında Berlin Teknik Üniversitesi Elektrik ve Elektronik Mühendisliği Bölümü'nden lisans, 2012 yılında burslu olarak öğrenim gördüğü INSEAD Üniversitesi'nden İşletme Yüksek Lisans derecesi almıştır. İş hayatına Kasım 2008'de alternatif enerji yatırımı alanında faaliyet gösteren Hexagon Global Enerji'de Proje Mühendisi olarak başlamıştır. 2009-2011 yılları arasında Siemens Enerji'de Projeler Kalite Müdürü ve Sağlık Emniyet Çevre Koordinatörlüğü ile Teklif Koordinatörlüğü görevlerini eş zamanlı olarak yürütmüştür. Ocak 2011-Eylül 2011 tarihleri arasında Siemens Rüzgar Enerjisi Grubu'nda Teklif Müdürü olarak görev yapmıştır. 2011'de Anel Grup bünyesine katılan Merve Şirin Çelikel, Anel Elektrik, AnelEnerji ve AnelDoğa'da Yönetim Kurulu Üyeliği görevlerini yürütmektedir.

Ahmet Bülent BATUKAN, Yönetim Kurulu Üyesi

Orta Doğu Teknik Üniversitesi Matematik Bölümü'nden 1976 yılında mezun olan Ahmet Bülent Batukan, Gazi Üniversitesi İşletme Yönetimi'nde yüksek lisansını tamamlamıştır. 1976-1981 yılları arasında Koç Burroughs Bilgisayar Sistemleri'nde Ankara Bölgesi Satıştan Sorumlu Müdür Yardımcısı, 1981-1988 yılları arasında Saniva (Sperry Univac)'da Ankara Bölge Müdürü ve İstanbul Büyük Bilgisayarlar Bölüm Müdürü, 1988-1991 yılları arasında Kavala Grup Teleteknik'de Genel Müdür, 1991-1998 yılları arasında Setus'da Kurucu Ortak ve Genel Müdür olarak görev yaptıktan sonra 1998-2005 yılları arasında Setkom'da Yönetim Kurulu Üyeliği görevini yürütmüştür. Anel Grup'ta 2005 yılından bu yana Yönetim Kurulu Üyesi görevini sürdüren Ahmet Bülent Batukan, Anel Grup bünyesinde Anel Elektrik, AnelTech, Anelmak, AnelMarin, ESistem, AnelMek ve Anel Enerji'de Yönetim Kurulu Üyesidir.

Prof. Dr. Ahmet Münir EKONOMİ, Yönetim Kurulu Bağımsız Üyesi

1955 yılında İstanbul Üniversitesi Hukuk Fakültesi'nde yüksek öğrenimini tamamlayan Prof. Dr. Ahmet Münir Ekonomi, İstanbul Teknik Üniversitesi'nden Doçent ünvanı almış, Münih Üniversitesi Hukuk Fakültesi'nde İş Hukuku Bilim Dalı'nda doktora derecesini tamamlamıştır. İstanbul Teknik Üniversitesi'nde ve Galatasaray Üniversitesi Mühendislik ve Teknoloji Fakültesi'nde İş Hukuku dersleri vermiştir. Ahmet Münir Ekonomi, Anel Grup Şirketleri dışında, Akbank, Eczacıbaşı Holding, Türk Ekonomi Bankası, Türk Telekom, PharmaVision Holding, Japon Tütün Ürünleri Pazarlama ve Unilever Holding'de danışmanlık görevlerini yürütmektedir. Bir süre Yaşar Eğitim ve Kültür Vakfı Yönetim Kurulu Üyeliği de yapan Ahmet Münir Ekonomi, İstanbul Kültür ve Sanat Vakfı, Dr. Nejat Eczacıbaşı Bilim ve Sanat Vakfı, İstanbul Modern Sanat Vakfı ve İstanbul Modern Sanat Müzesi ile İstanbul Arkeoloji Müzelerini Sevenler Derneği Yönetim Kurulu üyeliklerini devam ettirmektedir. Ahmet Münir Ekonomi, SPK Kurumsal Yönetim İlkeleri kapsamında bağımsız üye kriterlerini taşımaktadır. Anel Elektrik ve ilişkili tarafları ile herhangi bir ilişkisi bulunmamaktadır.

Cahit DÜZEL, Yönetim Kurulu Bağımsız Üyesi

1971 yılında Robert Kolej İş İdaresi ve İktisat Yüksek Okulu'ndan mezun olan Sn. Cahit Düzel, 1989-2005 yılları arasında Philip Morris Sabancı'da Kurumsal İlişkiler Direktörü ve Philips'da Yönetim Kurulu Üyeliği görevini yürütmüştür. Cahit Düzel, 2005 yılından bu yana PAL Danışmanlık Yönetici Ortaklığıyla beraber Menzel Kimya Yönetim Kurulu Başkanlığı görevini yürütmektedir.

Cahit Düzel, SPK Kurumsal Yönetim İlkeleri kapsamında bağımsız üye kriterlerini taşımaktadır. Anel Elektrik ve ilişkili tarafları ile herhangi bir ilişkisi bulunmamaktadır.

Yönetim Kurulu üyeleri, 23 Mayıs 2013 de yapılan genel kurul toplantısında 3 yıl müddetle görev yapmak üzere seçilmişlerdir.

Aday gösterme komitesine yıl içinde Cahit Düzel, Ahmet Münir Ekonomi ve Kemal Taga tarafından başvurular yapılmış olup, bu başvurular komite tarafından değerlendirilerek genel kurul tarihi öncesinde, bağımsızlık beyanlarıyla birlikte Yönetim kurulunun bilgisine sunulmuştur. 23.05.2013 tarihinde yapılan olağan genel kurulda, bağımsızlık kriterlerine sahip Cahit Güzel ve Kemal Taga bağımsız yönetim kurulu üyesi olarak seçilmişlerdir.

Bağımsız Yönetim Kurulu üyesi Kemal Taga'nın 24.06.2013 tarihinde kendi isteğiyle görevinden ayrılması üzerine, asgari bağımsız yönetim kurulu üye sayısını temin etmek amacıyla, aynı tarihli yönetim kurulu kararıyla ilk Genel Kurul'a kadar görev yapacak olan Prof.Dr.Ahmet Münir Ekonomi'nin bağımsız yönetim kurulu üyesi olarak atanmasına karar verilmiştir.

Esas sözleşmemizde belirtildiği üzere Yönetim Kurulu üyelerinin tamamı A grubu hissedarlar veya gösterecekleri adaylar arasından, genel kurul tarafından seçilmektedir.

Yönetim Kurulu Üyesi	Görev Aldığı Diğer Yapılar
Rıdvan ÇELİKEL	Anel Grup Şirketlerinde Yönetim Kurulu Başkanlığı
Avniye Mukaddes ÇELİKEL	Anel Grup Şirketlerinde Yönetim Kurulu Başkan Yardımcılığı
Merve Şirin ÇELİKEL	Anel Grup Şirketlerinde Yönetim Kurulu Üyeliği
Ahmet Bülent BATUKAN	Anel Grup Şirketlerinde Yönetim Kurulu Üyeliği
Mahir Kerem ÇELİKEL	Anel Grup Şirketlerinde Yönetim Kurulu Üyeliği
Prof. Dr. Ahmet Münir EKONOMİ	Akbank T.A.Ş., Eczacıbaşı Holding A.Ş., Türk Ekonomi Bankası A.Ş., Türk Telekom A.Ş., PharmaVision Holding A.Ş., Japon Tütün Ürünleri Pazarlama A.Ş. ve Unilever Holding A.Ş.'de danışmanlık.
Cahit DÜZEL	PAL Danışmanlık Ltd. Şti.'de Yönetici Ortaklığı, Menzel Kimya A.Ş.'de Yönetim Kurulu Başkanlığı.

Bağımsız yönetim kurulu üyelerimiz hariç, diğer yönetim kurulu üyelerimiz, Anel Grup'un diğer şirketlerinde de yönetim kurulu üyeliği yapabilmektedir.

Komiteler

Şirketimizde mevcut Denetim, Kurumsal Yönetim, Riskin Erken Saptanması ve Kurumsal Yönetim Komitesine bağlı Aday Gösterme ve Ücret Komiteleri faaliyetlerine 2014 yılı ilk çeyreğinde de devam etmişlerdir. Komitelerin faaliyetleri ve çalışma esasları ana hatlarıyla şirket internet sitesinde kamuya açıklanmıştır.

Şirketin mevcut Yönetim Kurulu yapısı itibarıyla bütün komitelerin başkanlığını bağımsız yönetim kurulu üyesi Prof.Dr. Ahmet Münir Ekonomi yürütmekte olup, diğer bağımsız yönetim kurulu üyemiz Cahit Düzel de üye olarak komitelerde yer almaktadır, komitelerin üyeler itibarıyla dağılımı aşağıdadır.

Kurumsal Yönetim Komitesi	Ad Soyad	Statü
BAŞKAN	Prof. Dr. Ahmet Münir Ekonomi	Bağımsız Üye
ÜYE	Cahit Düzel	Bağımsız Üye
ÜYE	Ahmet Bülent Batukan	İcracı
ÜYE	Önder Mutlu Bulut	Yönetici

Denetimden Sorumlu Komite	Ad Soyad	Statü
BAŞKAN	Prof. Dr. Ahmet Münir Ekonomi	Bağımsız Üye
ÜYE	Cahit Düzel	Bağımsız Üye

Riskin Erken Saptanması Komitesi	Ad Soyad	Statü
BAŞKAN	Prof. Dr. Ahmet Münir Ekonomi	Bağımsız Üye
ÜYE	Cahit Düzel	Bağımsız Üye

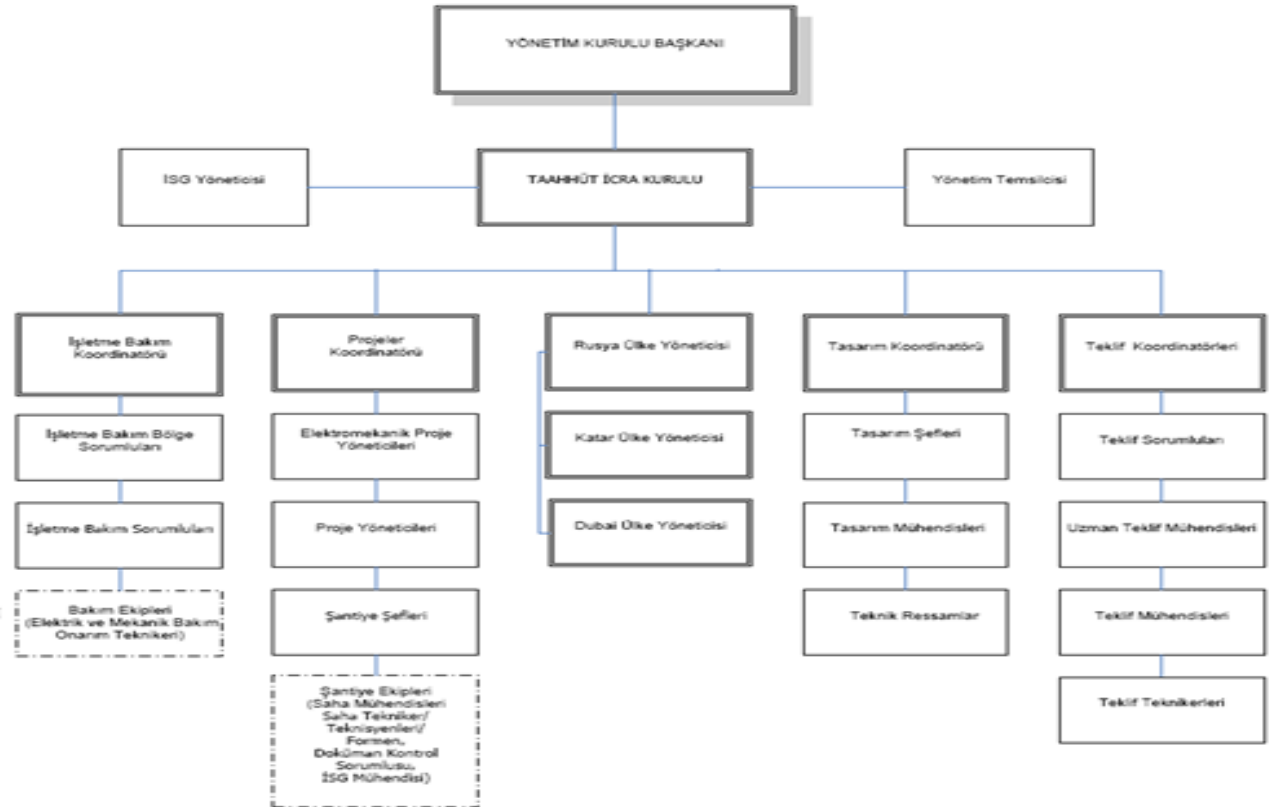
Üst Yönetim Kadrosu

Celal AKTAŞ	Tasarım Koordinatörü
Süleyman DEMİRHAN	Teklif Koordinatörü
Yakup AKGÜN	Yurt İçi Projeler Koordinatörü
Tarık BEKMEZCİ	Yurt İçi Projeler Koordinatörü
Turgut Alp ÇOLAKOĞLU	Yurt Dışı Projeler Koordinatörü
Cem ÖZŞEN	Mali İşler ve Finans Direktörü
Adnan EK	Mali İşler Grup Yöneticisi
Başak ÜLKENLİ	Sözleşme Yöneticisi
Önder ÖZYILMAZ	Bütçe ve Raporlama Grup Yöneticisi
Nesrin BAYRAKTAR	İnsan Kaynakları Direktörü
Önder Mutlu BULUT	Yatırımcı İlişkileri Yöneticisi

Personel Bilgileri

31.03.2014 tarihi itibarıyla Şirketimiz toplam çalışan sayısı 1.999' dur. Şirketimizde toplu sözleşme uygulaması bulunmamakta olup, çalışanlarımıza İş Kanunu çerçevesinde tüm hak ve menfaatler sağlanmaktadır.

Organizasyon Şeması



4.DÖNEM İÇİ GELİŞMELER

Yönetimde Söz Sahibi Olan Personeller Hakkında Bilgilendirme

Şirketimizin de bağlı olduğu Anel Holding A.Ş.'de "Kurumsal İletişim Grup Yöneticisi" olarak görev yapmakta olan Özlem Albayrak görevinden ayrılmıştır.

Katar Araştırma Geliştirme Merkezi Yeni Sözleşmesi

REDCO Construction - AL MANA ile iştirakimiz ANEL MEP Maintenance & Operations LLC tarafından 31.07.2013 tarihinde imzalanan sözleşme ile çalışmalarına başlanan Qatar Foundation Research & Development Complex projesinin yeni etapları için yapılan 150 milyon QAR (yaklaşık 41 milyon USD) büyüklüğündeki yeni sözleşme 13.02.2014 tarihinde taraflar arasında imzalanmıştır. Daha önce imzalanan sözleşme ile birlikte toplam proje büyüklüğünün 250 milyon QAR (yaklaşık 69 milyon USD) olması planlanmaktadır.

Kurumsal Yönetim Komitesine Üye Atanması

Şirketimiz Yönetim Kurulu'nun 26.02.2014 tarihinde almış olduğu karar ile; Sermaye Piyasası Kurulu tarafından yayınlanan, 03 Ocak 2014 tarih ve 28871 sayılı Kurumsal Yönetim Tebliği uyarınca, SPF İleri Düzey lisansı ve Kurumsal Yönetim Derecelendirme Uzmanlığı lisansına sahip olan, Şirketimiz Yatırımcı İlişkileri bölümü yöneticisi Önder Mutlu Bulut'un Kurumsal Yönetim Komitesi üyesi olarak atanmasına karar verilmiştir. Atama sonucunda Şirketimiz Kurumsal Yönetim Komitesi üye yapısı aşağıda şekilde oluşmuştur.

Prof.Dr. Ahmet Münir EKONOMİ - Başkan, Bağımsız Yönetim Kurulu Üyesi

Cahit DÜZEL- Üye, Bağımsız Yönetim Kurulu Üyesi

Ahmet Bülent BATUKAN - Üye, Yönetim Kurulu Üyesi

Önder Mutlu BULUT - Üye, Yatırımcı İlişkileri Bölüm Yöneticisi

Yönetimde Söz Sahibi Olan Personeller Hakkında Bilgilendirme

Şirketimiz bünyesinde "İşletme Bakım Koordinatörü" olarak görev yapmakta olan Fırat Burak Kerimak 28.02.2014 tarihi itibarıyla görevinden ayrılmıştır. Kamuoyuna ve yatırımcılarımıza saygılarımızla bildiririz

Yönetimde Söz Sahibi Olan Personeller Hakkında Bilgilendirme

Şirketimizin de bağlı olduğu Anel Holding A.Ş.'de "Bilgi Teknolojileri Direktörü" olarak görev yapmakta olan Engin Şenyer 31.03.2014 tarihi itibarıyla görevinden ayrılmıştır. Kamuoyuna ve yatırımcılarımıza saygılarımızla bildiririz

5. FİNANSAL BİLGİLER

Şirketimizde 2014 yılı ilk çeyrek dönemi itibariyle sürdürülen faaliyetler sonucu elde edilen hasılat, önceki yılın aynı dönemine göre %12 oranında artarak 89.154.549 TL'ye yükselirken brüt karlılık gerçekleşen %101 oranındaki artış ile 20.819.355 TL'ye, faaliyet karı ise %197 oranındaki artışla 12.856.122 TL'ye yükselmiştir.

Özet Gelir Tablosu - TL	1Ç 2014	1Ç 2013	Δ
Satışlar	89.154.549	79.862.328	11,64%
Brüt Kar	20.819.355	10.354.543	101,06%
Faaliyet Karı/Zararı	12.856.122	4.323.591	197,35%
Net Dönem Karı/Zararı	561.837	522.390	7,55%
Ebitda	16.825.017	4.707.553	257,40%

Hasılatta, brüt kar ve faaliyet karında yaşanan artışlar yanında dönem net karı tutarında önceki yılın aynı dönemine göre %7,55 oranında bir büyüme gerçekleştirilmiş ve 561.837TL seviyelerine gelinmiştir. Ebitda'nın da %257,40 oranındaki artış ile 4.707.553 TL'den 16.825.017 TL'ye yükselmiş olduğu göze çarpmaktadır.

Oranlar - %	1Ç 2014	1Ç 2013	Δ
- Brüt Kar Oranı	23,35%	12,97%	10,38pp
- Faaliyet Karı/Zararı Oranı	14,42%	5,41%	9,01pp
- Net Dönem Kar/Zarar Oranı	0,63%	-8,23%	8,86pp
- Ebitda Oranı	18,87%	5,89%	12,98pp
- Borç/ Özkaynak	2,15	1,95	0,20pp

Özet Bilanço (TL)	01.01.2014 31.03.2014	01.01.2013 31.03.2013
Dönen Varlıklar	589.539.219	533.015.318
Duran Varlıklar	322.148.088	294.300.984
Toplam Varlıklar	911.687.307	827.316.302
Kısa Vadeli Yükümlülükler	392.909.798	353.256.122
Uzun Vadeli Yükümlülükler	229.807.859	193.611.613
Toplam Yükümlülükler	622.717.657	546.867.735
Özkaynaklar	288.969.650	280.448.567
Toplam Kaynaklar	911.687.307	827.316.302

6.DÖNEM SONRASI GELİŞMELER

Yönetimde Söz Sahibi Olan Personeller Hakkında Bilgilendirme

Şirketimizde İşletme Bakım Koordinatörlüğü görevine sayın Enver KIR atanmıştır.

7.DİĞER BİLGİLER

Şirket Unvanı	: Anel Elektrik Proje Taahhüt ve Ticaret A.Ş.
Adres	: Saray Mah. Site Yolu Sok. Anel İş Merkezi No:5\4 Ümraniye İSTANBUL
Bağlı Bulunduğu Ticaret Sicili Memurluğu	: İstanbul
Ticaret Sicil Numarası	: 222590
Ticaret Siciline Tescil Tarihi	: 12.03.1986
İnternet Sitesi	: www.anel.com.tr

Ücretlendirme Politikası

Şirketimizde Yönetim Kurulu Üyelerinin ve Üst Düzey Yöneticilerin Ücretlendirmesi, 12.04.2012 tarihinde Yönetim Kurulu tarafından onaylanmış olan "Yönetim Kurulu Üyelerinin ve Üst Düzey Yöneticilerin Ücretlendirme Esasları"na göre yapılmakta olup, bu esasların amacı; ücretlendirme ile ilgili uygulamaların, ilgili mevzuat ile Şirket'in faaliyetlerinin kapsamı ve yapısı, uzun vadeli hedefleri ve stratejileri, etik değerleri, iç dengeleri ile uyumlu olması yönünde planlanıp yürütülmesini ve yönetilmesini sağlamaktır. İlgili esaslara Şirket İnternet sitesinde yer verilmiştir.

Oy Hakları

Genel kurul toplantıları ve bu toplantıdaki karar nisabı Türk Ticaret Kanunu hükümlerine tabidir. Şirketimiz payları A grubu ve B grubu şeklinde ayrılmıştır. A grubu payların imtiyazı bulunmaktadır. Genel kurul toplantılarında A grubu bir payın iki (2), B grubu bir payın bir (1) oy hakkı vardır.

Kar Dağıtım Politikası

Şirketimiz karına katılım konusunda bir imtiyaz bulunmamaktadır. Şirketimizin kar dağıtım politikası, esas olarak Sermaye Piyasası Kurulu'na belirlenen ilkeler ve bunun yanında şirket esas sözleşmesinde (md.17), faaliyet raporunda ve Şirket internet sitesinde açıkça yer aldığından dolayı, bu yönde ayrıca bir politika belirlenerek genel kurula sunulmasına gerek duyulmamıştır. Karın dağıtım tarihi ve şekli Sermaye Piyasası Mevzuatı gözetilerek Yönetim Kurulu'nun önerisi üzerine Genel Kurul tarafından kararlaştırılır.

Risk Yönetim

Riskin Erken Saptanması Komitesi

Yönetim Kurulu'na bağlı olarak görev yapan Riskin Erken Saptanması komitesi görevini yerine getirirken, maruz kalınabilecek risklerin izlenmesi ve risk yönetimi süreçlerinin yürütülmesi için gerekli politikaların geliştirilmesi için tavsiyeler sunmaktadır.

Riskin Erken Saptanması Komitesi;

- Hedeflere ulaşmayı etkileyebilecek risk unsurlarının etki ve olasılığa göre tanımlanması, değerlendirilmesi, izlenmesi ve yönetilmesi amacıyla etkin iç kontrol sistemlerinin oluşturulması,
- Risk yönetimi ve iç kontrol sistemlerinin kurumsal yapıya entegre edilmesi ve etkinliğinin takip edilmesi,
- Risk yönetimi ve iç kontrol sistemlerince risk unsurlarının uygun kontroller gözetilerek ölçülmesi, raporlanması ve karar mekanizmalarında kullanılması

konularında çalışmak üzere oluşturulmuştur.

İç Kontrol ve Denetim

Anel Elektrik'te denetim faaliyetleri, temelini Uluslararası İç Denetim Standartları ve Anel Grup Etik İlkelerinin oluşturduğu proaktif bir metodoloji takip edilerek Anel Grup Denetim Birimi'nin uzman ekibi tarafından mali, operasyonel, risk, süreç, yasal uyum, iş etiği ve suistimal ana başlıklarında, yıllar itibarıyla belirlenmiş süreç ve konular üzerinden yürütülür.

Anel Elektrik faaliyet merkezlerinin tamamında temel mali ve süreç denetimleri yılda iki kez, çalışma dönemi için belirlenmiş tematik denetimler en az bir kez gerçekleştirilir.

Belirlenen denetim konuları Şirket'in ilgili birimleriyle her yıl başında paylaşılarak yıllık risk temelli denetim planları oluşturulur. Denetim tespitleri Şirket içinde zaman kaybetmeksizin yayınlanarak gerekli düzeltici tedbirlerin alınması sağlanır. Tespitler düzenli olarak gözden geçirilerek faaliyetlerde sağlanan iyileştirmeler takip edilir.

Ek Bilgiler

01.01.2014 – 31.03.2014 döneminde;

- Araştırma geliştirme harcaması gerçekleştirilmemiştir.
- Şirketi kendi paylarını iktisap etmemiştir.
- Şirketimizde, mevzuat hükümlerine uygun şekilde yapılan bağımsız denetim çalışmaları dışında, Özel denetim veya Kamu denetimi yapılmamıştır.
- Şirket aleyhine açılan ve şirketin mali durumunu ve faaliyetlerini etkileyebilecek nitelikteki davalar söz konusu olmamıştır.
- Mevzuat hükümlerine aykırı uygulamalar nedeniyle şirket ve yönetim organı üyeleri hakkında adli ve idari yaptırımları gerektirecek durumlar oluşmamıştır.
- Toplam 127.510 TL tutarında bağış ve yardımda bulunulmuştur.
- Herhangi bir teşvik programından yararlanılmamıştır.
- Esas Sözleşme değişikliği yapılmamıştır.
- Sermaye artışında bulunulmamıştır.
- Olağanüstü Genel Kurul toplantısı düzenlenmemiştir.

8.YATIRIMCI İLİŞKİLERİ

Anel Elektrik hisseleri 16.06.2010 tarihinden bu yana Borsa İstanbul'da işlem görmektedir. Şirketin çıkarılmış sermayesi 110.000.000 TL nominal değerde olup, her bir hisse senedi 1 TL nominal değerli ve 110.000.000 adet hisseyi içermektedir.

Borsa İstanbul A.Ş.'de ANELE koduyla işlem görmekte olan şirketimiz, 31.03.2014 tarihi itibarıyla 105.600.000 TL piyasa değerine sahiptir.

Hisse Kodu	2014 1Ç Kapanış Fiyatı (TL)	1Ç En Yüksek Fiyat (TL)	1Ç En Düşük Fiyat (TL)
ANELE	0,96	1,05	0,92

Anel Elektrik haberlerine ve finansal verilerine Şirket internet sitesinden ulaşılabilir veya aşağıda yer verilen bilgiler ile Yatırımcı İlişkileri Birimi'nden bilgi alınabilir.

Tel : +90 (216) 636 20 00

E-posta: investor.relations@anel.com.tr

Faks : +90 (212) 636 25 00

Web : www.anel.com.tr

Bu raporda dönem içinde ve sonrasında gerçekleşen önemli gelişmelere yer verilmeye çalışılmıştır. Anel Elektrik ile ilgili tüm bilgi ve raporlara www.anel.com.tr, Yatırımcı İlişkileri bölüm başlığı altında ulaşılabilir.

